



Latvijas valsts 100-gades ziedošais
pavasaris 2018. gada maijā



Idejas apraksts

2017. gada oktobrī pie Brīvības pieminekļa izveidot puķudobi, sīpolpuķu pamatsortimentā iekļaujot jauno šķirni 'Latvija'.

Dobe krāšņi uzziedēs 2018. gada maijā.

Pavasara sīpolpuķu stādījumu dobes izvietojuma shēma M1:500

Projekta nosaukums : Latvijas valsts simtgades ziedošais pavasaris 2018.gada maijā

Idejas autors: SIA "ONAVA" (valdes priekšsēdētājs Vilnis Onkelis)

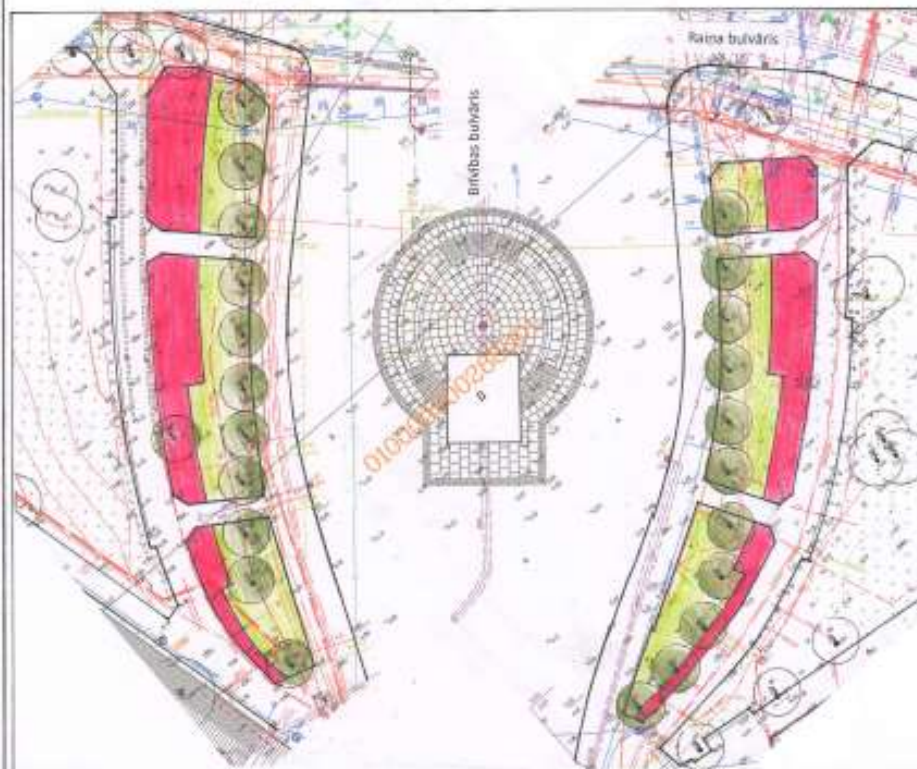
Idejas realizētājs: SIA "Rīgas meži", SIA "ONAVA", sadarbības partneri

Projekta realizācijas vieta: pie Brīvības pieminekļa (Brīvības bulvāris), Rīgā

Projekta realizācijas laiks: 2017.gada oktobris

Projekta idejas apraksts:

- Pavasara sīpolpuķu stādījumu dobes veidotas plašos ritmiskos rakstu laukumos;
- dobjū sīpolpuķu pamatsortimentā ir iekļauta tulpe "Latvija" (60 gab./ m²);
- plānotā kopējā (maksimālā) dobjū platība ≈ 376 m²



 Pavasara sīpolpuķu stādījumi



Tulpe 'Latvija'



Tulpe 'Latvija'



Tulpe 'Latvija'

Tulpe 'Latvija' zied Latvijā

Tulpe 'Latvija' šogad pirmo reizi siltumnīcās uzdziedēja jau februārī, bet apstādījumos un dārzos tā ar savu augumu un ziedu sarkano krāsu ikvienu Latvijā un pasaulē ieliksmoja maija sākumā. Tad jaunās šķirnes ziedus interesenti varēja apskatīt Rundāles pils dārza tulpju stādījumos, pie Saeimas ēkas, pie Valsts prezidenta rezidences Jūrmalā un "Bulduru dobē" pie Bulduru Dārzkopības vidusskolas.

Jaunā šķirne, kurai dots Latvijas vārds, ir Nīderlandes Karalistes dāvana Latvijai par godu mūsu valsts pirmajai prezidentūrai Eiropas Savienības padomē 2015. gada pavasarī.

Tulpe 'Latvija' ir aptuveni 40 cm augsta, tā zied ar intensīvi sarkaniem ziediem. Tulpi var uzdziedināt gan siltumnīcās, gan dārzu stādījumos. Ekskluzīvi izplatīt Latvijā šīs šķirnes sīpolus atvēlēts Nīderlandes sīpolpuķu selekcijas, ražošanas un tirdzniecības uzņēmuma "JUB" sadarbības partnerim Latvijā - SIA "ONAVA".

www.onava.lv



Projekta partneri

SIA 'ONAVA' - pasaules jaunās šķirnes 'LATVIJA'
2017. ražas gada pieejamās ražas ekskluzīva
piegāde par īpašām cenām projekta realizācijai;



Projekta partneri

SIA 'Rīgas meži' - pavasara dobes rakstu plānošana, stādāmā materiāla pasūtīšanas līdz 2017. gada 23.jūnijam, dobes augsnes sagatavošana stādīšanai, tehnikas pakalpojumi, sīpolpuķu stādīšana 2017.gada oktobrī, rudens un pavasara stādījumu kopšanas darbi.



Projekta partneri

Bulduru Dārzkopības vidusskola – stādīšanas un kopšanas darbi 2017. gada oktobrī.

Skolas audzēkņi no Latvijas novadiem.



Projekta partneri

SIA 'LAFLORA' –
substrāta nodrošinājums stādījumiem.



Nepieciešamais finansējums

10 000 EUR, kas nepieciešami stādāmā materiāla pasūtīšanai un iegādei 2017. gada septembrī.

PALDIES PAR UZMANĪBU!

PAR ZIEDOŠU LATVIJU!

